

## 유량계 UK-040



- 눈금 전면 표시
- 밸브는 선택사양
- 설치용 플레이트

### 특징

부유체가 원뿔형 투명 측정 튜브에서 흐름에 따라 움직인다. 부유체의 위치는 유량 (무게 추력 대비 유동 저항)에 따라 달라지며, 눈금이 있는 측정 튜브에서 유량을 나타낸다.

### 기술 데이터

스위치	없음	
측정 관경	DN 4	
공정 연결	암나사 1/8 "NPT	
계측 범위	0.004..100 l/m	표 "범위" 참조
Q <sub>max.</sub>	~ 120 l/m	
허용오차	최고치 ±3 %	
내압	PN 6 bar	
유체 온도	-20..+65 °C	
대기 온도	-20..+65 °C	
유체	물, 기체	
전기 데이터	없음	
재질, 유체-접촉부	황동 구조: 아크릴, 유리, 1.4305, 1.4310, CW614N, NBR	스테인리스강 구조: 아크릴, 유리, 1.4305, 1.4310, FKM
재질, 비유체-접촉부	아크릴, CW614N, PS 밸브: ABS, CW614N	
중량	0.24 kg	
설치 위치	아래로부터 수직 인입유량	

### 범위

#### 물 유체

표에 있는 내용은 아래로부터 수직 인입유량에 해당한다.

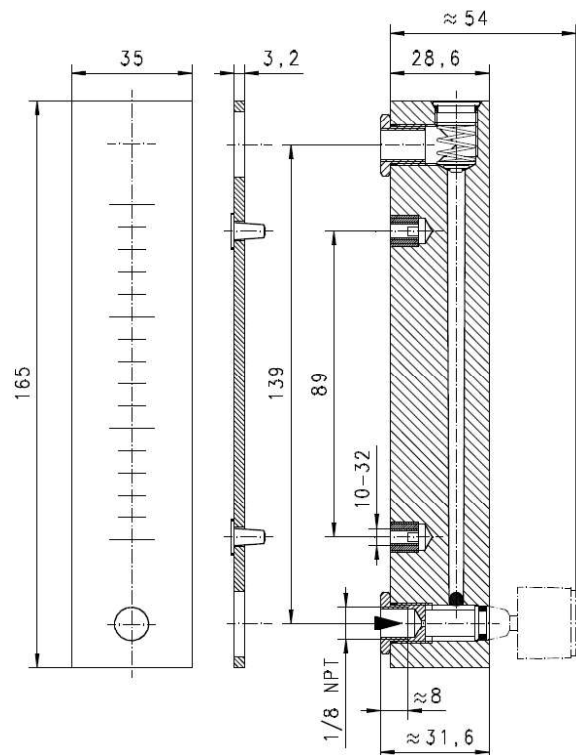
계측 범위	Q <sub>max.</sub> 권장	타입
0.2 - 3 l/h	6 l/m	UK.-040G.W0003
0.6 - 8 l/h		UK.-040G.W0008
1.0 - 14 l/h		UK.-040G.W0014
4.0 - 40 l/h		UK.-040G.W0040
8.0 - 80 l/h		UK.-040G.W0080
20.0 - 220 l/h		UK.-040G.W0220

#### 공기 유체

표에 있는 내용은 유체 온도가 0 °C이고 사전 압력이 1.013 bar 인 유체의 아래에서 수직 인입유량에 해당한다.

계측 범위	Q <sub>max.</sub> 권장	타입
0.1 - 1 NI/m	1.2 NI/m	UK.-040G.L0001
0.4 - 5 NI/m	6.0 NI/m	UK.-040G.L0005
1.0 - 10 NI/m	12.0 NI/m	UK.-040G.L0010
2.0 - 20 NI/m	24.0 NI/m	UK.-040G.L0020
3.0 - 30 NI/m	36.0 NI/m	UK.-040G.L0030
4.0 - 50 NI/m	60.0 NI/m	UK.-040G.L0050
10.0 - 100 NI/m	120.0 NI/m	UK.-040G.L0100

### 치수



### 취급 및 작동

- 유입구와 배출구에 5 x DN(직경) 크기의 직관부가 있어야 한다..
- 유체가 더러우면 필터를 설치한다.

### 주문 코드

1. 2. 3. 4. 5.  
UK

<b>1. 밸브</b>	-	밸브 없음
	V-	밸브 있음
<b>2. 시리즈</b>	040	040, 1/8" NPT
<b>3. 공정 연결</b>	G	암나사
<b>4. 연결 재료</b>	M	황동
	K	스테인리스강
<b>5. H<sub>2</sub>O 수직 인입 유량 표시 범위</b>	W0003	0.2 - 3 l/h
	W0008	0.6 - 8 l/h
	W0014	1.0 - 14 l/h
	W0040	4.0 - 40 l/h
	W0080	8.0 - 80 l/h
	W0220	20.0 - 220 l/h
<b>공기 (0 °C 1.013 bar, 절대) 수직 인입 유량 표시 범위</b>	L0001	0.1 - 1 NI/m
	L0005	0.4 - 5 NI/m
	L0010	1.0 - 10 NI/m
	L0020	2.0 - 20 NI/m
	L0030	3.0 - 30 NI/m
	L0050	4.0 - 50 NI/m
	L0100	10.0 - 100 NI/m

### 옵션

- 정해진 작동 압력 / 온도 조건에서 계측 범위 및 특별 눈금
- 황동 구조 전용 FKM 씬)

### 주문 정보

- 유동 방향, 유체 및 표시범위를 명기.
- 가스의 경우, 압력 (상대 선택사양 : 절대), 온도 및 유체(예: 공기)를 명기 (표시범위 문의 요망).