

(주) 히트UCH

서울시 금천구 가산디지털 1로 168 B-
T. 02-555-4611 F. 02-2026-5428
E-mail :



Product Information

Sensors and Instrumentation

유량 표시기 FK-...GR



- 고온 저항
- 양면의 큰 표면 창
- 천연 유리
- 유량의 시각화

특성

유체 매질용 기계식 유량계로, 유동 영역의 플라스틱 플랩이 체적 유량 (volume flow)에 의해 들어올려져 현재 유량을 나타낸다.

기술 자료

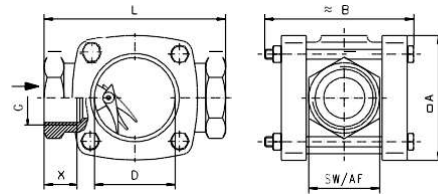
공칭 폭	DN 15..50	
공정 연결	암 나사 G 1/2 .. G 2	
디스플레이 범위	5..250 l/min	상세 사항은 '범위' 표 참조
Q _{max}	~ 250 l/min	
한계 압력	PN 16 bar	
유체 온도	물 : 0..+100 °C 오일 : -20..+170 °C	
주변 온도	-20..+100 °C	
유체 접촉부 재료	주물 주석 청동, 회색 철, 크라운 강화 유리(crown hardened glass), 니켈 보강된 플렉시캡(flexicarb), 1.4436, PA 6.6	
유체	물(오일은 요청 시 가능)	
무게	치수와 무게는 표 참조	
설치 위치	표준 : 왼쪽으로부터 수평 위치 안쪽으로 흐름. 선택적으로는 아래쪽으로부터 안쪽으로 흐름. 설치 위치는 범위에 영향을 준다.	

범위

G		Q _{max} 권고	유형
G 1/2	5	25	FK-015GR
G 3/4	7	40	FK-020GR
G 1	14	60	FK-025GR
G 1 1/2	27	120	FK-040GR
G 2	56	250	FK-050GR

치수 및 무게

G	유형	L	A	B	D	SW	X	무게 (kg)
G 1/2	FK-015GR	90	60	74	40	36	14	0.9
G 3/4	FK-020GR							0.8
G 1	FK-025GR	110	76	95	49	43	18	1.6
G 1 1/2	FK-040GR	130	90	116	60	61	20	3.0
G 2	FK-050GR	170	114	138	80	74	25	5.9



주문 코드

FK -

1. 공칭 폭	
015	DN 15 - G 1/2
020	DN 20 - G 3/4
025	DN 25 - G 1
040	DN 40 - G 1 1/2
050	DN 50 - G 2
2. 공정 연결	
G	암 나사
3. 연결 재질	
R	주물 주석 청동

... professional Instruments "MADE IN GERMANY"