

Product Information

Sensors and Instrumentation

유량 표시기 BL



고온 저항

특성

유체, 기체 또는 활동적인 매질용 기계식 유량계로 매질이 밸브하우징으로 들어가 밸브 시트 안에 있는 테프론 볼을 들어올린다. 스테인리스 스틸의 견고한 구조.

기술 자료

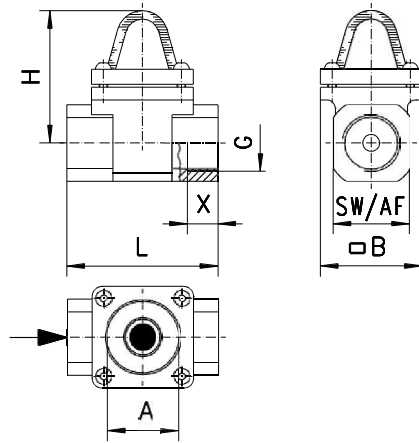
공칭 폭	DN 8..40	
공정 연결	암 나사 G 1/4 ..G 1/2	
디스플레이 범위	0.3..23 l/min	상세 사항은 '범위' 표 참조
Q _{max}	~ 60 l/min	
한계 압력	PN 16 bar	
유체 온도	-20..+200 °C	
주변 온도	-20..+200 °C	
유체 접촉부 재료	1.4436, 1.4410, PTFE, 붕규산 유리 클링제일(Klingersil) C4400	
유체 비 접촉부 재료	1.4436, 붕규산 유리	
유체	물(요청 시 오일, 가스, 활동적인 유체 가능)	
무게	치수와 무게는 표 참조	
설치 위치	수평 위치 안쪽 흐름; 상단에 유리 돔 위치	

범위

G	표시 범위 l/min H2O		Q _{max} 권고	유형
	초기 이동	완전히 눈에 보임		
G 1/4	0.3	1.5	4	BL-008GK
G 3/8			8	BL-010GK
G 1/2			12	BL-015GK
G 3/4	2.5	5.0	25	BL-020GK
G 1	4.0	8.0	40	BL-025GK
G 1 1/2	11.0	23.0	60	BL-040GK

치수 및 무게

G	유형	L	H	A	B	SW	X	무게 kg
G 1/4	BL-008GK	76	67	42	60	28	12	0.8
G 3/8	BL-010GK						16	0.7
G 1/2	BL-015GK						14	
G 3/4	BL-020GK	89	78			45	18	1.4
G 1	BL-025GK							1.3
G 1 1/2	BL-040GK	118	95	50	77	62	30	2.5



주문 코드

1. 2. 3.
BL - G K

1. 공칭 폭	
008	DN 8 - G 1/4
010	DN 10 - G 3/8
015	DN 15 - G 1/2
020	DN 20 - G 3/4
025	DN 25 - G 1
040	DN 40 - G 1 1/2
2. 공정 연결	
G	암 나사
3. 연결 재질	
K	스테인리스 스틸