

이중 스펙트럼 불릿 카메라

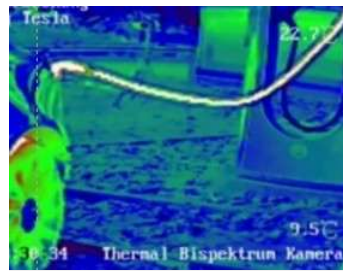


- 640x512 픽셀의 열화상 카메라와 2688x1520 픽셀의 가시광선 카메라
- -20 °C ~ 650 °C의 온도 측정 범위
- IP67 등급의 방수, 방진

응용



기계 모니터링



EV 충전소



지게차 필터



폐기물 및 재활용

모델 No.		DS-2TD2628T-3/QA	DS-2TD2628T-7/QA	HM-TD2638T-4/G0/T1Y	HM-TD2638T-4/G0/T1Y	HMTD2638T-10/G0/T1Y	HMTD2668T-10/G0/T1Y
열화상 모듈	이미지 센서	바나듐 산화물 비냉각 초점면 어레이					
	해상도	256 × 192		384 × 288		640 × 512	
	스펙트럼 범위	8 μm ~ 14 μm					
	NETD	≤ 40 mK (@25 °C, F# = 1.0)		≤ 20 mK (@25 °C, F# = 1.0)			
	초점 거리	3.6 mm	6.9 mm	4.4 mm	7.6 mm	9.7 mm	10 mm
	IFOV	3.33 mrad	1.74 mrad	2.73 mrad	1.58 mrad	1.24 mrad	1.2 mrad
	시야	50.0° × 37.3° (H × V)	24.9° × 18.7° (H × V)	60.2° × 40.6° (H × V)	35° × 26.1° (H × V)	26.5° × 19.8° (H × V)	45.1° × 35.7° (H × V)
	최소 초점 거리	0.5 m	1 m	0.6 m	1 m	1.5 m	1.5 m
가시광선 카메라	해상도	2688 × 1520, 4MP					
측정 및 분석	물체 온도 범위	-20 °C ~ 550 °C		-20 °C ~ 650 °C			
	온도 정확도	최대 (± 2 °C, ± 2%)					
네트워크	API	ISAPI, HIKVISION SDK, ISUP, 타사 관리 플랫폼, 오픈 네트워크 비디오 인터페이스, ONVIF (Profile S, Profile G, Profile T), OTAP					
인터페이스	알람 입력	2, 알람 입력 (0-5 VDC)					
	알람 출력	2, 알람 출력 (알람 대응 조치 구성 가능)					
	아날로그 출력	1.0V [p-p]/75 Ω, PAL/NTSC/BNC					
	통신 인터페이스	1, RJ45 10 M/100 M 자체 적응형 이더넷 인터페이스. 1, RS-485 인터페이스 (반이중)					
일반	공급 전원	24 VAC ± 25%, 12 VDC ± 25%, 24VDC 2코어 단자대 PoE (802.3af, class 3)					
	보호 수준	IP67 표준 TVS 4000V 낙뢰 보호, 서지 보호, 전압 과도 보호 IK10 등급 하우징		IP67 표준 TVS 4000V 낙뢰 보호, 서지 보호, 전압 과도 보호 IK10 등급 하우징 NEMA 4X 부식 방지 하우징			
	치수	321.3 mm × 106.1 mm × 107.0 mm		376.1 mm × 119.1 mm × 118.1 mm			

주소: 서울시 금천구 가산디지털 1로 168 B동 508호(가산동, 우림라이온스밸리)

Tel. 02-2026-5425 Fax. 02-2026-5428 Email. hitouch@hitouch.co.kr