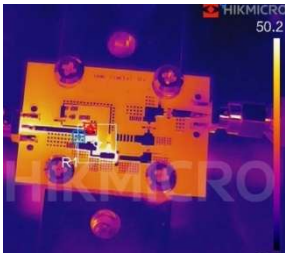


R&D 박스 카메라

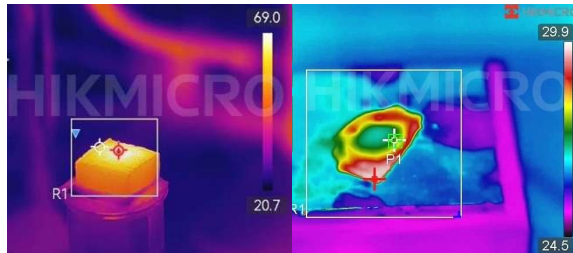
- 최대 640x512 픽셀의 뛰어난 이미지 품질
- 최대 50 fps의 높은 프레임 속도
- 듀얼 모드 렌즈 탑재, 매크로 모드와 일반 모드 전환은 단 한 번의 회전(트위스트)으로 가능
- 표준 1/4 나사산 구멍으로 설계되어 다양한 설치 시나리오(삼각대 등)에 쉽게 대처할 수 있음
- 작고 가벼워 한 손으로 잡을 수 있으며 설치가 매우 쉬움



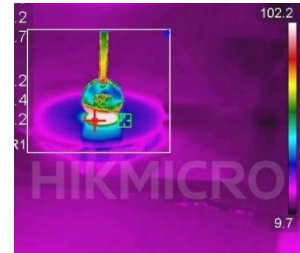
응용



칩 연구 및 개발



재료 성능 모니터링



장치 배출 온도 모니터링

모델 No.	HM-TD2C68E-25/Q	
열화상 모듈	이미지 센서	바나듐 산화물 비냉각 초점면 어레이
	해상도	640 × 512
	스펙트럼 범위	8 μm ~ 14 μm
	NETD	< 35 mK (25 °C, F# = 1.0)
	초점 거리	25 mm
	초점 방식	Athermalized(비열화)
	I FOV	0.48 mrad
	시야	15cm: 17.5°(H) x 14°(V) x 22.3°(D) 4.3cm: 17.9°(H) x 14.3°(V) x 23.0°(D)
	이미지 주파수	50 Hz
	최소 초점 거리	0.15 m
	스팟 크기	35 μm
측정 및 분석	물체 온도 범위	-20 °C ~ 150 °C, 0 °C ~ 650 °C
	온도 정확도	범위 -20~150 °C : -20~100 °C : ±1 °C, 100~150 °C : ±1% 범위 0~650 °C : 0~100 °C : ±2°C, 100~650 °C : ±2%
	측정 사전 설정	실시간 핫스팟, 콜드스팟
네트워크	통합 프로토콜	MODBUS, ISAPI, 네트워크 SDK, 오픈 네트워크 비디오 인터페이스 (Profile S, Profile G)
인터페이스	알람 입력	1, 알람 입력 (0-3.3 VDC)
	알람 출력	1, 알람 출력; NC, 레벨 양
	아날로그 출력	1, CVBS 출력
	통신 인터페이스	1, RJ45 10 M/100 M/1000 M 자체 적응형 이더넷 인터페이스 1, RS-485 인터페이스 (ModBus 가능)
일반	공급 전원	10-30 VDC, 최대 3 W
	보호 수준	IP40
	치수	138.4 mm × 79 mm × 80 mm